

BONITETNO IZVJEŠĆE

BISNODE FAST REPORT

ZA SUBJEKT:

TEHNOLOŠKI PARK BJELOVAR d.o.o.

PREUZEO:

tpbjelovar

Ivana Jurković Pišćević

tcpip: 78.134.245.204

13. lipanj 2019., 09:27:18



Centrala: + 385 1 30 30 500

marketing.hr@bisnode.com

prodaja.hr@bisnode.com

kontakt.hr@bisnode.com

www.bisnode.hr

Adresa: Fallerovo šetalište

22, HR-10000 Zagreb

PROFIL

OPĆI PODACI

Poduzeće: TEHNOLOŠKI PARK BJELOVAR d.o.o.

OIB: 11115410290

Djelatnost: 72.19 Ostalo istraživanje i eksperimentalni razvoj u prirodnim, tehničkim i tehnološkim znanostima

Godina osnivanja: 2014

Vlasništvo: državno vlasništvo

Kapital: 100% domaći kapital

Veličina: 1 - mikro

KONTAKT PODACI

Adresa: Trg Eugena Kvaternika 6 , Bjelovar

Telefon: (043) 221590

Email: direktor@tpbj.hr

ODGOVORNE OSOBE

Ivana Jurković Piščević, članica uprave

ŽIRORAČUNI

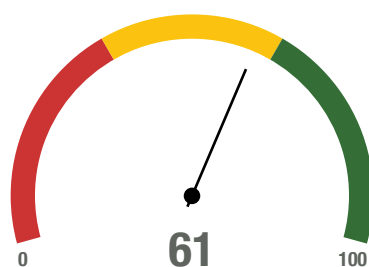
HR6524020061100724982

Bonitetna ocjena

B2

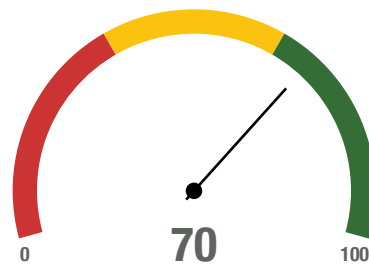
| NAZIV | VRIJEDNOST | SKALA | TUMAČENJE |
|---|------------|-------|----------------|
| Udio duga u financiranju | 27,86 | | Iznadprosječno |
| Platežna sposobnost | 0,19 | | Slabo |
| Pokrivenost rashoda EBITDA-om | 0,65 | | Odlično |
| Kreditna izloženost iz operativnog poslovanja | 0,04 | | Iznadprosječno |
| Stopa povrata na imovinu | 3,83 | | Prosječno |
| Produktivnost ukupne imovine | 1,37 | | Prosječno |

Poslovanje - 2018. godina



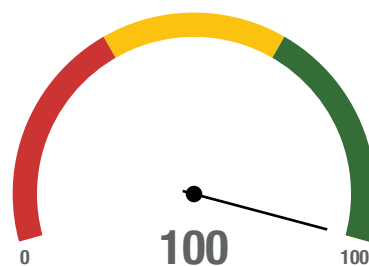
| NAZIV | VRIJEDNOST | SKALA | TUMAČENJE |
|-----------------------------|------------|-------|----------------|
| Bonitetna ocjena | B | | Iznadprosječno |
| Prihod po zaposleniku | 303.489 kn | | Prosječno |
| Neto profitna marža | 4,45 % | | Prosječno |
| Tekuća likvidnost | 1,11 % | | Iznadprosječno |
| Novčani omjer | 0,12 | | Ispodprosječno |
| Stupanj zaduženosti | 0,90 | | Ispodprosječno |
| Dani vezivanja potraživanja | 77 dana | | Prosječno |
| Dani vezivanja obveza | 62 dana | | Prosječno |

Trend



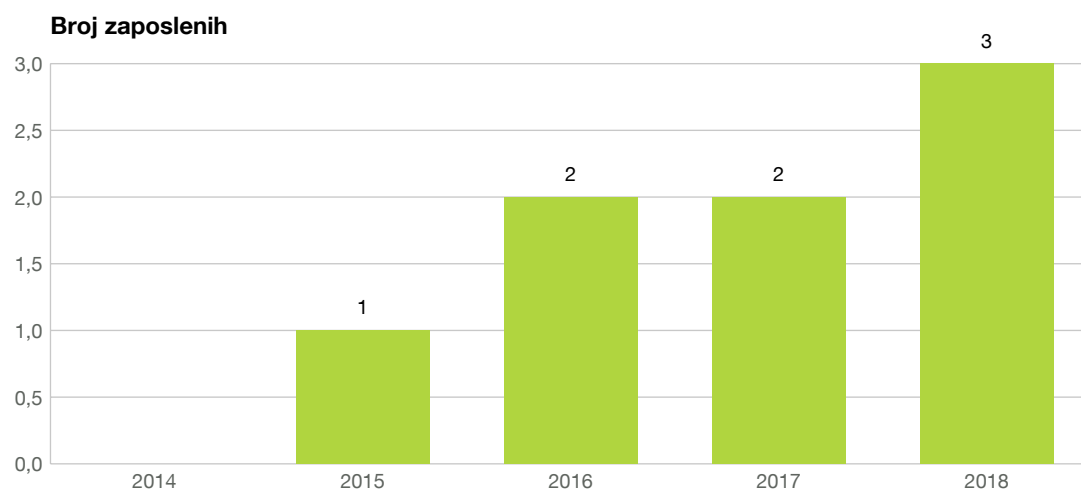
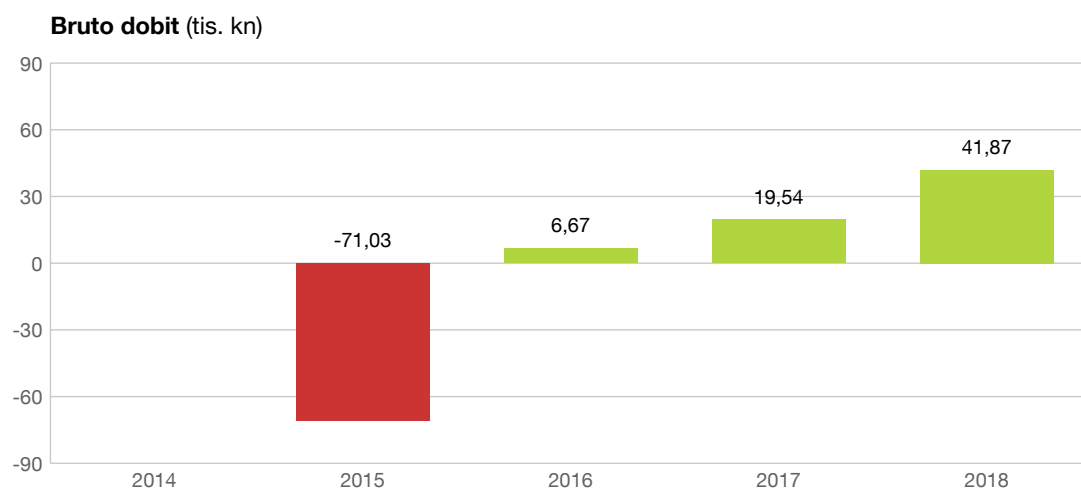
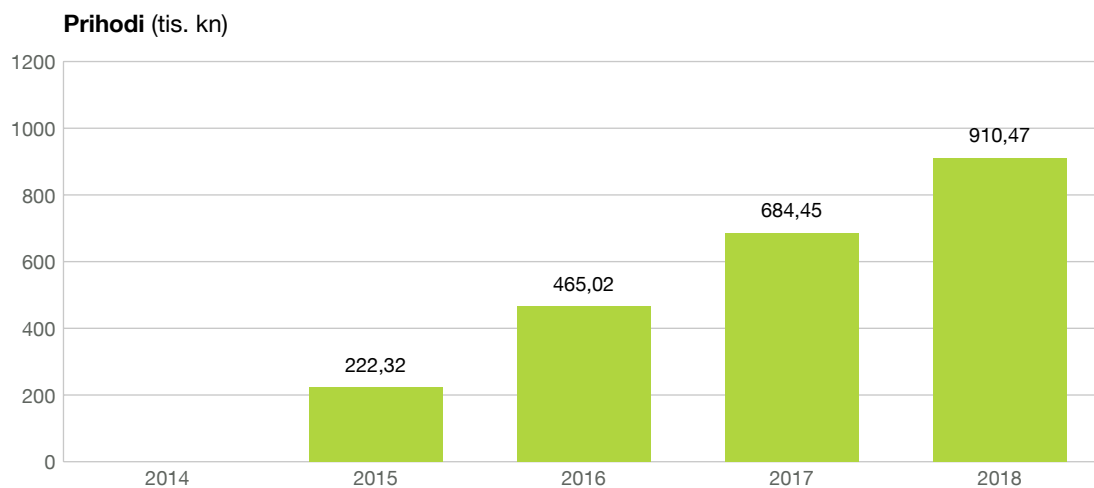
| NAZIV | VRIJEDNOST | SKALA | TUMAČENJE |
|-----------------------------|------------|-------|----------------|
| Ukupni prihodi | +33 % | | Odlično |
| Neto dobit | +107,6 % | | Odlično |
| Broj zaposlenih | +50 % | | Odlično |
| Imovina | -47,2 % | | Ispodprosječno |
| Neto profitna marža | +56,1 % | | Odlično |
| Tekuća likvidnost | +50 % | | Odlično |
| Novčani omjer | -70 % | | Ispodprosječno |
| Stupanj zaduženosti | +221,4 % | | Ispodprosječno |
| Dani vezivanja potraživanja | +57,1 % | | Slabo |
| Dani vezivanja obveza | +59 % | | Slabo |

Stabilnost

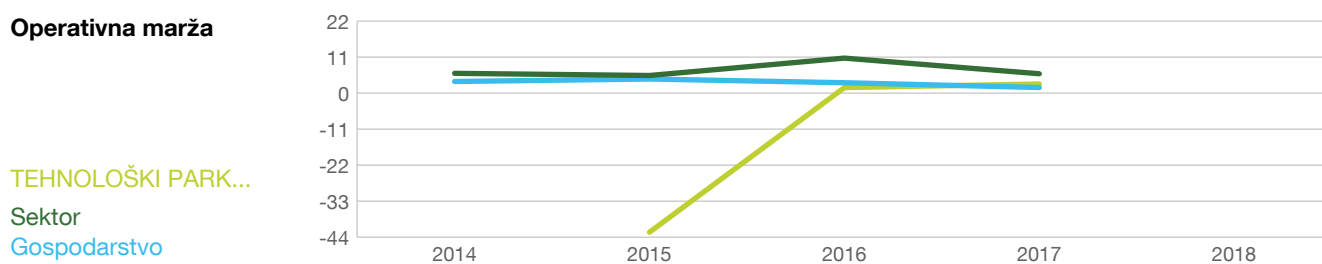
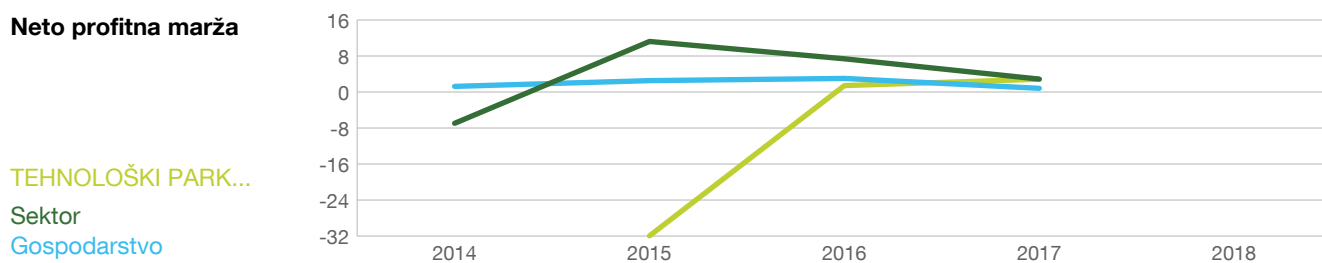
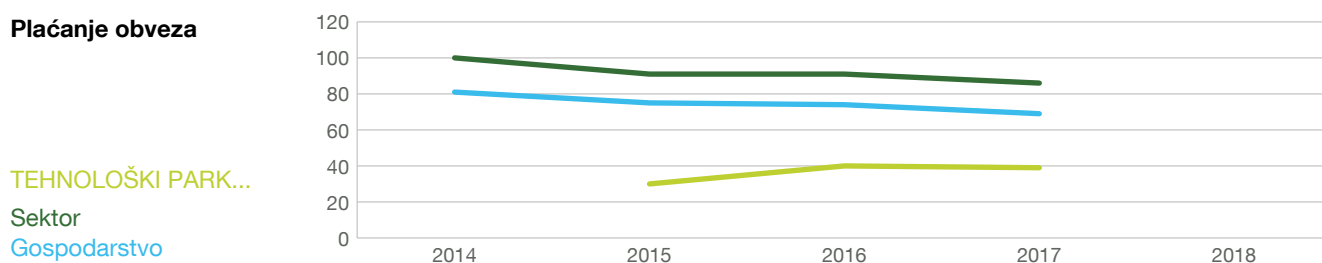
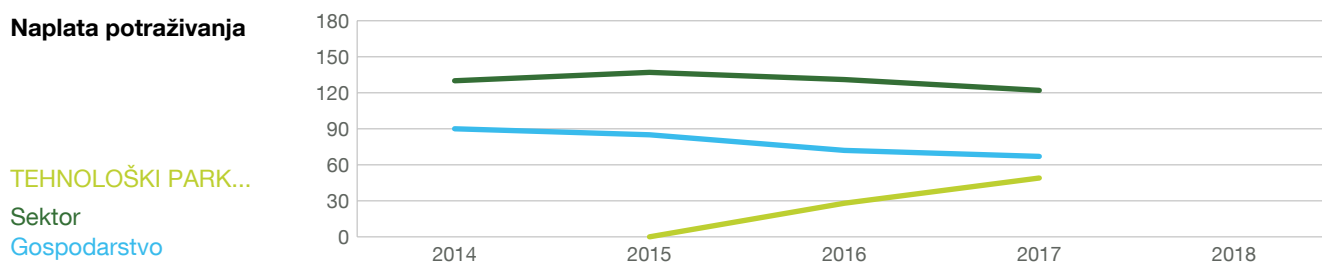
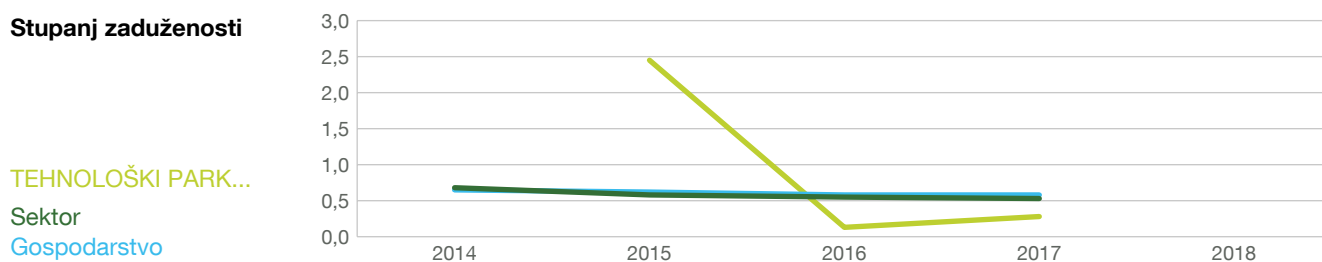
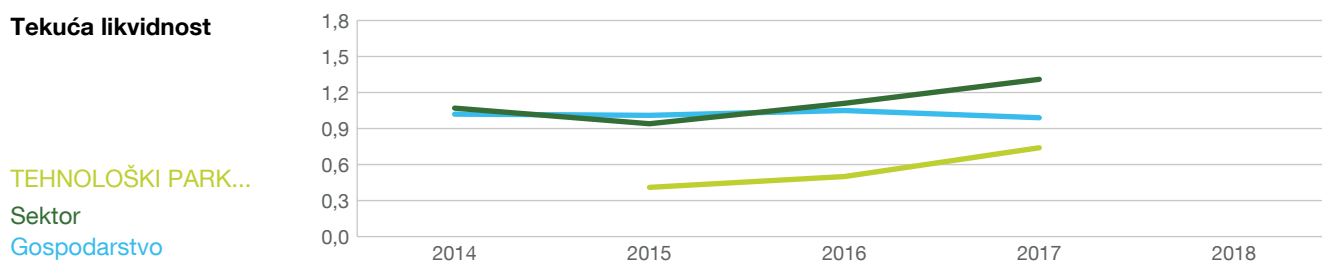


| Blokada | Ne |
|-----------------|----|
| Predstečaj | Ne |
| Stečaj | Ne |
| Likvidacija | Ne |
| Porezni dug | Ne |
| Neisplata plaća | Ne |

Ključni pokazatelji



Usporedba sa sektorom i RH



BILANCA RDG

TEHNOLOŠKI PARK BJELOVAR d.o.o. / 13. lipanj 2019.

Bilanca

| | 2016 | 2017 | 2018 |
|---|----------------|----------------|----------|
| A) POTRAŽIVANJA ZA UPISANI A NEUPLAĆENI KAPITAL (u kn) | 0 | 0 | 0 |
| B) DUGOTRAJNA IMOVINA (u kn) | 654.500 | 239.900 | 0 |
| I. NEMATERIJALNA IMOVINA (u kn) | 0 | 0 | 0 |
| 1. Izdaci za razvoj (u kn) | 0 | 0 | 0 |
| 2. Koncesije, patenti, licencije, robne i uslužne marke, softver i ostala pr (u kn) | 0 | 0 | 0 |
| 3. Goodwill (u kn) | 0 | 0 | 0 |
| 4. Predujmovi za nabavu nematerijalne imovine (u kn) | 0 | 0 | 0 |
| 5. Nematerijalna imovina u pripremi (u kn) | 0 | 0 | 0 |
| 6. Ostala nematerijalna imovina (u kn) | 0 | 0 | 0 |
| II. MATERIJALNA IMOVINA (u kn) | 654.500 | 239.900 | 0 |
| 1. Zemljište (u kn) | 0 | 0 | 0 |
| 2. Građevinski objekti (u kn) | 0 | 0 | 0 |
| 3. Postrojenja i oprema (u kn) | 654.500 | 239.900 | 0 |
| 4. Alati, pogonski inventar i transportna imovina (u kn) | 0 | 0 | 0 |
| 5. Biološka imovina (u kn) | 0 | 0 | 0 |
| 6. Predujmovi za materijalnu imovinu (u kn) | 0 | 0 | 0 |
| 7. Materijalna imovina u pripremi (u kn) | 0 | 0 | 0 |
| 8. Ostala materijalna imovina (u kn) | 0 | 0 | 0 |
| 9. Ulaganje u nekretnine (u kn) | 0 | 0 | 0 |
| III. DUGOTRAJNA FINANCIJSKA IMOVINA (u kn) | 0 | 0 | 0 |
| * Udjeli (dionice) kod povezanih poduzetnika (u kn) | 0 | 0 | 0 |
| 1. Ulaganja u udjele (dionice) poduzetnika unutar grupe (u kn) | 0 | 0 | 0 |
| 2. Ulaganja u ostale vrijednosne papire poduzetnika unutar grupe (u kn) | 0 | 0 | 0 |
| 3. Dani zajmovi, depoziti i slično poduzetnicima unutar grupe (u kn) | 0 | 0 | 0 |
| * Sudjelujući interesi (udjeli) (u kn) | 0 | 0 | 0 |
| 4. Ulaganja u udjele (dionice) društava povezanih sudjelujućim interesom (u kn) | 0 | 0 | 0 |
| 5. Ulaganja u ostale vrijednosne papire društava povezanih sudjelujućim int (u kn) | 0 | 0 | 0 |
| 6. Dani zajmovi, depoziti i slično društvima povezanim sudjelujućim interes (u kn) | 0 | 0 | 0 |
| 7. Ulaganja u vrijednosne papire (u kn) | 0 | 0 | 0 |
| 8. Dani zajmovi, depoziti i slično (u kn) | 0 | 0 | 0 |
| 9. Ostala ulaganja koja se obračunavaju metodom udjela (u kn) | 0 | 0 | 0 |

| | | | |
|--|----------------|----------------|----------------|
| 10. Ostala dugotrajna financijska imovina (u kn) | 0 | 0 | 0 |
| IV. POTRAŽIVANJA (u kn) | 0 | 0 | 0 |
| * Potraživanja od povezanih poduzetnika (u kn) | 0 | 0 | 0 |
| 1. Potraživanja od poduzetnika unutar grupe (u kn) | 0 | 0 | 0 |
| 2. Potraživanja od društava povezanih sudjelujućim interesom (u kn) | 0 | 0 | 0 |
| 3. Potraživanja od kupaca (u kn) | 0 | 0 | 0 |
| 4. Ostala potraživanja (u kn) | 0 | 0 | 0 |
| V. ODGOĐENA POREZNA IMOVINA (u kn) | 0 | 0 | 0 |
| C) KRATKOTRAJNA IMOVINA (u kn) | 45.100 | 62.300 | 159.500 |
| I. ZALIHE (u kn) | 0 | 0 | 0 |
| 1. Sirovine i materijal (u kn) | 0 | 0 | 0 |
| 2. Proizvodnja u tijeku (u kn) | 0 | 0 | 0 |
| 3. Gotovi proizvodi (u kn) | 0 | 0 | 0 |
| 4. Trgovačka roba (u kn) | 0 | 0 | 0 |
| 5. Predujmovi za zalihe (u kn) | 0 | 0 | 0 |
| 6. Dugotrajna imovina namijenjena prodaji (u kn) | 0 | 0 | 0 |
| 7. Biološka imovina (u kn) | 0 | 0 | 0 |
| II. POTRAŽIVANJA (u kn) | 22.700 | 28.300 | 141.700 |
| 1. Potraživanja od poduzetnika unutar grupe (u kn) | 0 | 0 | 0 |
| 2. Potraživanja od društava povezanih sudjelujućim interesom (u kn) | 0 | 0 | 0 |
| 3. Potraživanja od kupaca (u kn) | 22.700 | 28.300 | 141.700 |
| 4. Potraživanja od zaposlenika i članova poduzetnika (u kn) | 0 | 0 | 0 |
| 5. Potraživanja od države i drugih institucija (u kn) | 0 | 0 | 0 |
| 6. Ostala potraživanja (u kn) | 0 | 0 | 0 |
| III. KRATKOTRAJNA FINANCIJSKA IMOVINA (u kn) | 0 | 0 | 0 |
| * Udjeli (dionice) kod povezanih poduzetnika (u kn) | 0 | 0 | 0 |
| 1. Ulaganja u udjele (dionice) poduzetnika unutar grupe (u kn) | 0 | 0 | 0 |
| 2. Ulaganja u ostale vrijednosne papire poduzetnika unutar grupe (u kn) | 0 | 0 | 0 |
| 3. Dani zajmovi, depoziti i slično poduzetnicima unutar grupe (u kn) | 0 | 0 | 0 |
| * Sudjelujući interesi (udjeli) (u kn) | 0 | 0 | 0 |
| 4. Ulaganja u udjele (dionice) društava povezanih sudjelujućim interesom (u kn) | 0 | 0 | 0 |
| 5. Ulaganja u ostale vrijednosne papire društava povezanih sudjelujućim int (u kn) | 0 | 0 | 0 |
| 6. Dani zajmovi, depoziti i slično društvima povezanim sudjelujućim interes (u kn) | 0 | 0 | 0 |
| 7. Ulaganja u vrijednosne papire (u kn) | 0 | 0 | 0 |
| 8. Dani zajmovi, depoziti i slično (u kn) | 0 | 0 | 0 |
| 9. Ostala financijska imovina (u kn) | 0 | 0 | 0 |
| IV. NOVAC U BANC I BLAGAJNI (u kn) | 22.300 | 34.000 | 17.800 |
| D) PLAĆENI TROŠKOVI BUDUĆEG RAZDOBLJA I OBRAČUNATI PRIHODI (u kn) | 0 | 0 | 0 |
| E) UKUPNO AKTIVA (u kn) | 699.600 | 302.200 | 159.500 |

| | | | |
|--|----------------|----------------|---------------|
| F) IZVANBILANČNI ZAPISI (u kn) | 0 | 0 | 0 |
| A) KAPITAL I REZERVE (u kn) | -44.400 | -24.800 | 15.700 |
| I. TEMELJNI (UPISANI) KAPITAL (u kn) | 20.000 | 20.000 | 20.000 |
| II. KAPITALNE REZERVE (u kn) | 0 | 0 | 0 |
| III. REZERVE IZ DOBITI (u kn) | 0 | 0 | 0 |
| 1. Zakonske rezerve (u kn) | 0 | 0 | 0 |
| 2. Rezerve za vlastite dionice (u kn) | 0 | 0 | 0 |
| 3. Vlastite dionice i udjeli (odbitna stavka) (u kn) | 0 | 0 | 0 |
| 4. Statutarne rezerve (u kn) | 0 | 0 | 0 |
| 5. Ostale rezerve (u kn) | 0 | 0 | 0 |
| IV. REVALORIZACIJSKE REZERVE (u kn) | 0 | 0 | 0 |
| V. REZERVE FER VRIJEDNOSTI (u kn) | 0 | 0 | 0 |
| 1. Fer vrijednost financijske imovine raspoložive za prodaju (u kn) | 0 | 0 | 0 |
| 2. Učinkoviti dio zaštite novčanih tokova (u kn) | 0 | 0 | 0 |
| 3. Učinkoviti dio zaštite neto ulaganja u inozemstvu (u kn) | 0 | 0 | 0 |
| VI. ZADRŽANA DOBIT ILI PRENESENI GUBITAK (u kn) | -71.000 | -64.400 | -44.800 |
| 1. Zadržana dobit (u kn) | 0 | 0 | 0 |
| 2. Preneseni gubitak (u kn) | 71.000 | 64.400 | 44.800 |
| VII. DOBIT ILI GUBITAK POSLOVNE GODINE (u kn) | 6.700 | 19.500 | 40.600 |
| 1. Dobit poslovne godine (u kn) | 6.700 | 19.500 | 40.600 |
| 2. Gubitak poslovne godine (u kn) | 0 | 0 | 0 |
| VIII. MANJINSKI (NEKONTROLIRAJUĆI) INTERES (u kn) | 0 | 0 | 0 |
| B) REZERVIRANJA (u kn) | 0 | 0 | 0 |
| 1. Rezerviranja za mirovine, otpremnine i slične obveze (u kn) | 0 | 0 | 0 |
| 2. Rezerviranja za porezne obveze (u kn) | 0 | 0 | 0 |
| 3. Rezerviranja za započete sudske sporove (u kn) | 0 | 0 | 0 |
| 4. Rezerviranja za troškove obnavljanja prirodnih bogatstava (u kn) | 0 | 0 | 0 |
| 5. Rezerviranja za troškove u jamstvenim rokovima (u kn) | 0 | 0 | 0 |
| 6. Druga rezerviranja (u kn) | 0 | 0 | 0 |
| C) DUGOROČNE OBVEZE (u kn) | 0 | 0 | 0 |
| * Obveze prema povezanim poduzetnicima (u kn) | 0 | 0 | 0 |
| 1. Obveze prema poduzetnicima unutar grupe (u kn) | 0 | 0 | 0 |
| 2. Obveze za zajmove, depozite i slično poduzetnika unutar grupe (u kn) | 0 | 0 | 0 |
| * Obveze prema poduzetnicima u kojima postoje sudjelujući interesi (u kn) | 0 | 0 | 0 |
| 3. Obveze prema društvima povezanim sudjelujućim interesom (u kn) | 0 | 0 | 0 |
| 4. Obveze za zajmove, depozite i slično društava povezanih sudjelujućim int (u kn) | 0 | 0 | 0 |
| 5. Obveze za zajmove, depozite i slično (u kn) | 0 | 0 | 0 |
| 6. Obveze prema bankama i drugim financijskim institucijama (u kn) | 0 | 0 | 0 |
| 7. Obveze za predujmove (u kn) | 0 | 0 | 0 |
| 8. Obveze prema dobavljačima (u kn) | 0 | 0 | 0 |

| | | | |
|--|----------------|----------------|----------------|
| 9. Obveze po vrijednosnim papirima (u kn) | 0 | 0 | 0 |
| 10. Ostale dugoročne obveze (u kn) | 0 | 0 | 0 |
| 11. Odgođena porezna obveza (u kn) | 0 | 0 | 0 |
| D) KRATKOROČNE OBVEZE (u kn) | 89.400 | 84.200 | 143.800 |
| * Obveze prema povezanim poduzetnicima (u kn) | 0 | 0 | 0 |
| 1. Obveze prema poduzetnicima unutar grupe (u kn) | 0 | 0 | 0 |
| 2. Obveze za zajmove, depozite i slično poduzetnika unutar grupe (u kn) | 0 | 0 | 0 |
| * Obveze prema poduzetnicima u kojima postoje sudjelujući interesi (u kn) | 0 | 0 | 0 |
| 3. Obveze prema društvima povezanim sudjelujućim interesom (u kn) | 0 | 0 | 0 |
| 4. Obveze za zajmove, depozite i slično društava povezanih sudjelujućim int (u kn) | 0 | 0 | 0 |
| 5. Obveze za zajmove, depozite i slično (u kn) | 61.000 | 61.000 | 39.700 |
| 6. Obveze prema bankama i drugim financijskim institucijama (u kn) | 0 | 0 | 0 |
| 7. Obveze za predujmove (u kn) | 0 | 0 | 0 |
| 8. Obveze prema dobavljačima (u kn) | 15.700 | 11.100 | 40.300 |
| 9. Obveze po vrijednosnim papirima (u kn) | 0 | 0 | 0 |
| 10. Obveze prema zaposlenicima (u kn) | 8.500 | 5.700 | 25.300 |
| 11. Obveze za poreze, doprinose i sličana davanja (u kn) | 4.200 | 6.400 | 38.500 |
| 12. Obveze s osnove udjela u rezultatu (u kn) | 0 | 0 | 0 |
| 13. Obveze po osnovi dugotrajne imovine namijenjene prodaji (u kn) | 0 | 0 | 0 |
| 14. Ostale kratkoročne obveze (u kn) | 0 | 0 | 0 |
| E) ODGOĐENO PLAĆANJE TROŠKOVA I PRIHOD BUDUĆEGA RAZDOBLJA (u kn) | 654.500 | 242.800 | 0 |
| F) UKUPNO – PASIVA (u kn) | 699.600 | 302.200 | 159.500 |
| G) IZVANBILANČNI ZAPISI (u kn) | 0 | 0 | 0 |

Račun dobiti i gubitka

| | 2016 | 2017 | 2018 |
|--|-------------|-------------|-------------|
| I. POSLOVNI PRIHODI (u kn) | 465.000 | 684.100 | 910.500 |
| * Prihodi od prodaje (u kn) | 292.800 | 212.700 | 667.600 |
| 1. Prihodi od prodaje s poduzetnicima unutar grupe (u kn) | 0 | 0 | 0 |
| 2. Prihodi od prodaje (izvan grupe) (u kn) | 292.800 | 212.700 | 667.600 |
| * Ostali poslovni prihodi (u kn) | 172.200 | 471.400 | 242.800 |
| 3. Prihodi na temelju upotrebe vlastitih proizvoda, robe i usluga (u kn) | 0 | 0 | 0 |
| 4. Ostali poslovni prihodi s poduzetnicima unutar grupe (u kn) | 0 | 0 | 0 |
| 5. Ostali poslovni prihodi (izvan grupe) (u kn) | 172.200 | 471.400 | 242.800 |
| II. POSLOVNI RASHODI (u kn) | 457.100 | 664.900 | 868.500 |
| 1. Promjene vrijednosti zaliha proizvodnje u tijeku i gotovih proizvoda (u kn) | 0 | 0 | 0 |
| 2. Materijalni troškovi (u kn) | 122.600 | 87.500 | 146.100 |

| | | | |
|---|---------|---------|---------|
| a) Troškovi sirovina i materijala (u kn) | 70.600 | 44.400 | 103.400 |
| b) Troškovi prodane robe (u kn) | 0 | 0 | 0 |
| c) Ostali vanjski troškovi (u kn) | 52.100 | 43.200 | 42.700 |
| 3. Troškovi osoblja (u kn) | 143.700 | 146.100 | 389.700 |
| a) Neto plaće i nadnice (u kn) | 92.200 | 88.800 | 250.400 |
| b) Troškovi poreza i doprinosa iz plaća (u kn) | 30.400 | 36.700 | 82.600 |
| c) Doprinosi na plaće (u kn) | 21.100 | 20.500 | 56.700 |
| 4. Amortizacija (u kn) | 172.200 | 414.600 | 239.900 |
| 5. Ostali troškovi (u kn) | 18.500 | 16.800 | 92.800 |
| 6. Vrijednosna usklađenja (u kn) | 0 | 0 | 0 |
| a) dugotrajne imovine osim financijske imovine (u kn) | 0 | 0 | 0 |
| b) kratkotrajne imovine osim financijske imovine (u kn) | 0 | 0 | 0 |
| 7. Rezerviranja (u kn) | 0 | 0 | 0 |
| a) Rezerviranja za mirovine, otpremnine i slične obveze (u kn) | 0 | 0 | 0 |
| b) Rezerviranja za porezne obveze (u kn) | 0 | 0 | 0 |
| c) Rezerviranja za započete sudske sporove (u kn) | 0 | 0 | 0 |
| d) Rezerviranja za troškove obnavljanja prirodnih bogatstava (u kn) | 0 | 0 | 0 |
| e) Rezerviranja za troškove u jamstvenim rokovima (u kn) | 0 | 0 | 0 |
| f) Druga rezerviranja (u kn) | 0 | 0 | 0 |
| 8. Ostali poslovni rashodi (u kn) | 0 | 0 | 0 |
| III. FINANCIJSKI PRIHODI (u kn) | 0 | 400 | 0 |
| * Kamate, tečajne razlike, dividende i slični prihodi iz odnosa s povezanim (u kn) | 0 | 0 | 0 |
| 1. Prihodi od ulaganja u udjele (dionice) poduzetnika unutar grupe (u kn) | 0 | 0 | 0 |
| 2. Prihodi od ulaganja u udjele (dionice) društava povezanih sudjelujućim i (u kn) | 0 | 0 | 0 |
| 3. Prihodi od ostalih dugotrajnih financijskih ulaganja i zajmova poduzetni (u kn) | 0 | 0 | 0 |
| 4. Ostali prihodi s osnove kamata iz odnosa s poduzetnicima unutar grupe (u kn) | 0 | 0 | 0 |
| 5. Tečajne razlike i ostali financijski prihodi iz odnosa s poduzetnicima u (u kn) | 0 | 0 | 0 |
| * Kamate, tečajne razlike, dividende, slični prihodi iz odnosa s nepovezani (u kn) | 0 | 0 | 0 |
| 6. Prihodi od ostalih dugotrajnih financijskih ulaganja i zajmova (u kn) | 0 | 0 | 0 |
| 7. Ostali prihodi s osnove kamata (u kn) | 0 | 0 | 0 |
| 8. Tečajne razlike i ostali financijski prihodi (u kn) | 0 | 0 | 0 |
| 9. Nerealizirani dobitci (prihodi) od financijske imovine (u kn) | 0 | 0 | 0 |
| 10. Ostali financijski prihodi (u kn) | 0 | 400 | 0 |
| IV. FINANCIJSKI RASHODI (u kn) | 1.200 | 0 | 100 |
| * Kamate, tečajne razlike i drugi rashodi s povezanim poduzetnicima (u kn) | 0 | 0 | 0 |
| 1. Rashodi s osnove kamata i slični rashodi s poduzetnicima unutar grupe (u kn) | 0 | 0 | 0 |
| 2. Tečajne razlike i drugi rashodi s poduzetnicima unutar grupe (u kn) | 0 | 0 | 0 |
| * Kamate, tečajne razlike i drugi rashodi iz odnosa s nepovezanim poduzetnic (u kn) | 1.200 | 0 | 100 |
| 3. Rashodi s osnove kamata i slični rashodi (u kn) | 1.200 | 0 | 0 |
| 4. Tečajne razlike i drugi rashodi (u kn) | 0 | 0 | 0 |
| 5. Nerealizirani gubici (rashodi) od financijske imovine (u kn) | 0 | 0 | 0 |
| * Ostali financijski rashodi (u kn) | 0 | 0 | 0 |

| | | | |
|---|---------|---------|---------|
| 6. Vrijednosna usklađenja financijske imovine (neto) (u kn) | 0 | 0 | 0 |
| 7. Ostali financijski rashodi (u kn) | 0 | 0 | 0 |
| * UDIO U DOBITI OD PRIDRUŽENIH PODUZETNIKA (u kn) | 0 | 0 | 0 |
| V. UDIO U DOBITI OD DRUŠTAVA POVEZANIH SUDJELUJUĆIM INTERESOM (u kn) | 0 | 0 | 0 |
| VI. UDIO U DOBITI OD ZAJEDNIČKIH POTHVATA (u kn) | 0 | 0 | 0 |
| * UDIO U GUBITKU OD PRIDRUŽENIH PODUZETNIKA (u kn) | 0 | 0 | 0 |
| VII. UDIO U GUBITKU OD DRUŠTAVA POVEZANIH SUDJELUJUĆIM INTERESOM (u kn) | 0 | 0 | 0 |
| VIII. UDIO U GUBITKU OD ZAJEDNIČKIH POTHVATA (u kn) | 0 | 0 | 0 |
| IX. UKUPNI PRIHODI (u kn) | 465.000 | 684.500 | 910.500 |
| X. UKUPNI RASHODI (u kn) | 458.300 | 664.900 | 868.600 |
| XI. DOBIT ILI GUBITAK PRIJE OPOREZIVANJA (u kn) | 6.700 | 19.500 | 41.900 |
| 1. Dobit prije oporezivanja (u kn) | 6.700 | 19.500 | 41.900 |
| 2. Gubitak prije oporezivanja (u kn) | 0 | 0 | 0 |
| XII. POREZ NA DOBIT (u kn) | 0 | 0 | 1.300 |
| XIII. DOBIT ILI GUBITAK RAZDOBLJA (u kn) | 6.700 | 19.500 | 40.600 |
| 1. Dobit razdoblja (u kn) | 6.700 | 19.500 | 40.600 |
| 2. Gubitak razdoblja (u kn) | 0 | 0 | 0 |
| XIV. DOBIT ILI GUBITAK PREKINUTOG POSLOVANJA PRIJE OPOREZIVANJA (u kn) | 0 | 0 | 0 |
| 1. Dobit prekinutog poslovanja prije oporezivanja (u kn) | 0 | 0 | 0 |
| 2. Gubitak prekinutog poslovanja prije oporezivanja (u kn) | 0 | 0 | 0 |
| XV. POREZ NA DOBIT PREKINUTOG POSLOVANJA (u kn) | 0 | 0 | 0 |
| 1. Dobit prekinutog poslovanja za razdoblje (u kn) | 0 | 0 | 0 |
| 2. Gubitak prekinutog poslovanja za razdoblje (u kn) | 0 | 0 | 0 |
| XVI. DOBIT ILI GUBITAK PRIJE OPOREZIVANJA (u kn) | 0 | 0 | 0 |
| 1. Dobit prije oporezivanja (u kn) | 0 | 0 | 0 |
| 2. Gubitak prije oporezivanja (u kn) | 0 | 0 | 0 |
| XVII. POREZ NA DOBIT (u kn) | 0 | 0 | 0 |
| XVIII. DOBIT ILI GUBITAK RAZDOBLJA (u kn) | 0 | 0 | 0 |
| 1. Dobit razdoblja (u kn) | 0 | 0 | 0 |
| 2. Gubitak razdoblja (u kn) | 0 | 0 | 0 |
| XIX. DOBIT ILI GUBITAK RAZDOBLJA (u kn) | 0 | 0 | 0 |
| 1. Pripisana imateljima kapitala matice (u kn) | 0 | 0 | 0 |
| 2. Pripisana manjinskom (nekontrolirajućem) interesu (u kn) | 0 | 0 | 0 |
| I. DOBIT ILI GUBITAK RAZDOBLJA (u kn) | 0 | 0 | 0 |
| II. OSTALA SVEOBUHVAATNA DOBIT/GUBITAK PRIJE POREZA (u kn) | 0 | 0 | 0 |
| 1. Tečajne razlike iz preračuna inozemnog poslovanja (u kn) | 0 | 0 | 0 |
| 2. Promjene revalorizacijskih rezervi dugotrajne materijalne i nematerijalne i (u kn) | 0 | 0 | 0 |
| 3. Dobit ili gubitak s osnove naknadnog vrednovanja financijske imovine raspol (u kn) | 0 | 0 | 0 |
| 4. Dobit ili gubitak s osnove učinkovite zaštite novčanih tokova (u kn) | 0 | 0 | 0 |
| 5. Dobit ili gubitak s osnove učinkovite zaštite neto ulaganja u inozemstvu (u kn) | 0 | 0 | 0 |
| 6. Udio u ostaloj sveobuhvatnoj dobiti/gubitku društava povezanih sudjelujućim (u kn) | 0 | 0 | 0 |
| 7. Aktuarski dobici/gubici po planovima definiranih primanja (u kn) | 0 | 0 | 0 |

| | | | |
|---|---|---|---|
| 8. Ostale ne vlasničke promjene kapitala (u kn) | 0 | 0 | 0 |
| III. POREZ NA OSTALU SVEOBUHVATNU DOBIT RAZDOBLJA (u kn) | 0 | 0 | 0 |
| IV. NETO OSTALA SVEOBUHVATNA DOBIT ILI GUBITAK (u kn) | 0 | 0 | 0 |
| V. SVEOBUHVATNA DOBIT ILI GUBITAK RAZDOBLJA (u kn) | 0 | 0 | 0 |
| VI. SVEOBUHVATNA DOBIT ILI GUBITAK RAZDOBLJA (u kn) | 0 | 0 | 0 |
| 1. Pripisana imateljima kapitala matice (u kn) | 0 | 0 | 0 |
| 2. Pripisana manjinskom (nekontrolirajućem) interesu (u kn) | 0 | 0 | 0 |

Objašnjenja

| Tekuća likvidnost | Stupanj zaduženosti | Naplata potraživanja | Plaćanje obveza | Neto profitna marža | Operativna marža |
|---|--|--|---|--|---|
| <p>Tekuća likvidnost pokazuje u kojoj mjeri kratkotrajna imovina poduzeća pokriva kratkoročne obveze. Cilj je utvrditi raspolaže li poduzeće sa dovoljno likvidnih sredstava kako bi u kratkom roku mogao podmiriti svoje tekuće obveze. Optimalna razina ovog pokazatelja kreće se između 1,5 i 2.</p> | <p>Stupanj zaduženosti pokazuje koliki je udio vanjskih izvora financiranja u financiranju imovine poduzeća. Veći stupanj zaduženosti sugerira veću zaduženost poduzeća, dok eventualna vrijednost iznad 1 sugerira kako je kapital poduzeća negativan. Gornja granica prihvatljive zaduženosti smatra se 0,7.</p> | <p>Naplata potraživanja mjeri koliko je poduzeće uspješno u naplati od kupaca prema podacima na zadnji dan u godini. Veća razina realiziranih prihoda u odnosu na razinu nenaplaćenih potraživanja značit će kraću iskazanu naplatu potraživanja poduzeća. S obzirom da je uobičajena valuta plaćanja unutar 60 dana, sva poduzeća koja imaju vrijednost ovog pokazatelja iznad te razine očito ne uspijevaju uredno naplaćivati svoja potraživanja.</p> | <p>Plaćanje obveza mjeri urednost podmirenja obveza prema dobavljačima na temelju podataka iz zadnjeg dana u godini. Manji iznos nepodmireni obveza prema dobavljačima u odnosu na iznos ostvarenih materijalnih troškova poduzeća značit će kraći prosjek plaćanja obveza. Ukoliko poduzeće ima ovaj pokazatelj veći od 60 dana, vrlo vjerojatno ne podmiruje svoje obveze na vrijeme.</p> | <p>Neto profitna marža predstavlja omjer neto dobiti i ukupnih prihoda, odnosno mjeri koliko je udio od ukupno realiziranih prihoda ostao vlasnicima poduzeća na raspolaganju nakon oporezivanja bruto dobiti. Veća vrijednost ovog pokazatelja sugerira veću razliku između ostvarenih prihoda i rashoda u korist prihoda. Negativna neto profitna marža sugerira kako je poduzeće ostvarilo neto gubitak, tj. ostvareni rashodi bili su veći od prihoda.</p> | <p>Operativna marža predstavlja omjer poslovne dobiti i poslovnih rashoda. Za razliku od neto profitne marže, ona u obzir uzima samo prihode i rashode ostvarene iz direktne poslovne aktivnosti, dok isključuje investicijsku i financijsku aktivnost poduzeća. Negativna operativna marža sugerira kako je dobit iz poslovnih aktivnosti poduzeća bila negativna.</p> |

UDIO U DJELATNOSTI

TEHNOLOŠKI PARK BJELOVAR d.o.o. / 13. lipanj 2019.

Sažetak udjela u djelatnosti (2018)

Djelatnost subjekta: 72.19 - Ostalo istraživanje i eksperimentalni razvoj u prirodnim, tehničkim i tehnološkim znanostima

TEHNOLOŠKI PARK BJELOVAR d.o.o. u svojoj glavnoj djelatnosti ima udio od 0,07% i nalazi se na 82. mjestu obzirom na ukupne prihode. Sveukupno u djelatnosti 72.19 postoji 224 subjekata. (Broje se samo subjekti koji predaju godišnja financijska izvješća)

Prvih 10 subjekata u djelatnosti drži udio od 69,63%. Tvrtka TEHNOLOŠKI PARK BJELOVAR d.o.o. prema veličini je rangirana kao mikro poduzeće.

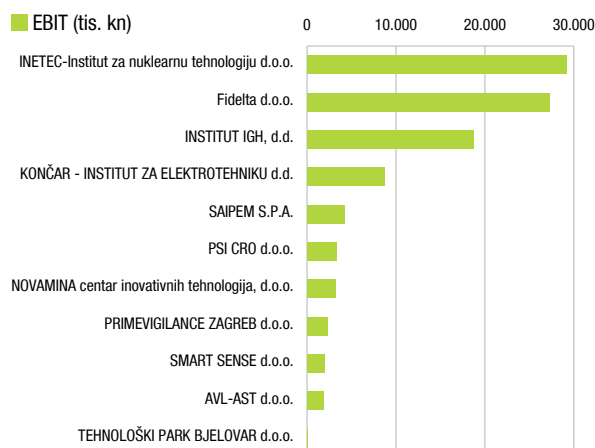
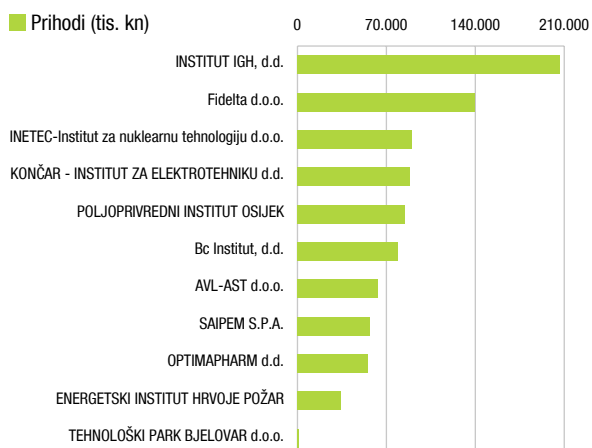
Unutar djelatnosti obzirom na veličinu postoji: 186 mikro, 26 malih, 8 srednje velikih i jedno veliko poduzeće.

Udio u djelatnosti prema ukupnom prihodu (2018)

| Rang | Naziv poduzeća | Udio u top 10 | Udio u djelatnosti |
|-----------------------|---|---------------|--------------------|
| 1. | INSTITUT IGH, d.d. | 22,99% | 16,01% |
| 2. | Fidelta d.o.o. | 15,51% | 10,8% |
| 3. | INETEC-Institut za nuklearnu tehnologiju d.o.o. | 9,98% | 6,95% |
| 4. | KONČAR - INSTITUT ZA ELEKTROTEHNIKU d.d. | 9,82% | 6,84% |
| 5. | POLJOPRIVREDNI INSTITUT OSIJEK | 9,44% | 6,57% |
| 6. | Bc Institut, d.d. | 8,83% | 6,15% |
| 7. | AVL-AST d.o.o. | 7,08% | 4,93% |
| 8. | SAIPEM S.P.A. | 6,35% | 4,42% |
| 9. | OPTIMAPHARM d.d. | 6,15% | 4,28% |
| 10. | ENERGETSKI INSTITUT HRVOJE POŽAR | 3,85% | 2,68% |
| 82. | TEHNOLOŠKI PARK BJELOVAR d.o.o. | 0,1% | 0,07% |
| Ostali u djelatnosti: | | | 30,37% |

Udio u djelatnosti prema EBIT (2018)

| Rang | Naziv poduzeća | Udio u top 10 | Udio u djelatnosti |
|-----------------------|---|---------------|--------------------|
| 1. | INETEC-Institut za nuklearnu tehnologiju d.o.o. | 29,02% | 22,53% |
| 2. | Fidelta d.o.o. | 27,13% | 21,06% |
| 3. | INSTITUT IGH, d.d. | 18,62% | 14,46% |
| 4. | KONČAR - INSTITUT ZA ELEKTROTEHNIKU d.d. | 8,61% | 6,69% |
| 5. | SAIPEM S.P.A. | 4,19% | 3,26% |
| 6. | PSI CRO d.o.o. | 3,25% | 2,53% |
| 7. | NOVAMINA centar inovativnih tehnologija, d.o.o. | 3,13% | 2,43% |
| 8. | PRIMEVIGILANCE ZAGREB d.o.o. | 2,26% | 1,75% |
| 9. | SMART SENSE d.o.o. | 1,94% | 1,5% |
| 10. | AVL-AST d.o.o. | 1,84% | 1,43% |
| 88. | TEHNOLOŠKI PARK BJELOVAR d.o.o. | 0,04% | 0,03% |
| Ostali u djelatnosti: | | | 22,36% |



OSTALI PRAVNI PODACI I BILJEŠKE

TEHNOLOŠKI PARK BJELOVAR d.o.o. / 13. lipanj 2019.

Pravni odnosi

Status subjekta:

Bez postupka

Osnivački akt:

Ugovor o osnivanju društva s ograničenom odgovornošću od 29. prosinca 2014. godine

Temeljni kapital:

20.000 HRK (kuna)

Registrirane djelatnosti

upravljanje inkubatorom za nove tehnologije
savjetovanje u vezi s poslovanjem i upravljanjem
poticanje istraživanja i razvoj na području tehničkotehnoloških i prirodnih znanosti
posredovanje i zastupanje u prometu roba i usluga
izrada poslovno razvojnih projekata, studija i elaborata
promidžba (reklama i propaganda)
izdavačka djelatnost
organiziranje izložbi, seminara, konferencija, prezentacija i sajmova
obrada podataka, usluge poslužitelja i djelatnosti povezane s njima, internetski portali
tehnička i konzultativna pomoć programa međunarodne i međuregionalne suradnje usmjerenih na tehnološki razvoj i razvoj inovativnog poduzetništva
poticanje poslovne suradnje, tehnološkog transfera i komercijalizacije rezultata istraživanja
organizacija i posredovanje u izgradnji kompletnih gospodarskih i drugih objekata
poslovno zastupanje inozemnih tvrtki
računalne i srodne djelatnosti
poticanje ulaganja u mikro, malo i srednje poduzetništvo
podupiranje istraživanja, razvoj i primjene suvremenih tehnologija
promicanje poduzetništva i stvaranje uvjeta za razvoj poduzetništva žena i mladih
suradnja s drugim pravnim osobama, društvima i institucijama koje potiču malo gospodarstvo u zemlji i inozemstvu
praćenje, analiza i izvještavanje o rezultatima poticajnih mjera
poticanje i potpora osnivanju mreže poduzetničkih inkubatora i malih poslovnih zona (tehnoloških parkova)
drugi stručni poslovi u svezi s poticanjem razvoja malog gospodarstva utvrđeni zakonom o poticanju razvoja malog gospodarstva, drugim propisima

Pravne napomene (Disclaimer)

Podaci sadržani u ovom izvješću ne moraju biti u cijelosti potpuni niti ispravni. Podaci prvenstveno ovise o kvaliteti podataka u izvornicima (javni registri, razne javne objave i slično) čiji sadržaj niti ažurnost izdavač ne može kontrolirati. Izdavač ne jamči potpunu točnost niti cjelovitost objavljenih podataka. Izdavač je na temelju vlastitih istraživanja i prikupljenih podataka za svoja prethodna izdanja, upotpunio ili promijenio samo manji dio podataka. U rijetkom slučaju pogreške izdavač će istu nastojati ispraviti u što kraćem roku.

Za sve pojedinosti pogledati

<http://www.poslovna.hr/>